

**KRONES SynCo**

El transportador de envases



# Eficacia y armonía para la línea

KRONES SynCo

Las modernas líneas de alta velocidad para los envases de vidrio y de PET exigen también para los trayectos intermedios unos componentes inteligentes. Una respuesta a esto la da KRONES SynCo, el transportador de envases que distribuye, conecta y sirve de pulmón en el nivel tecnológico más alto, contribuyendo con ello fundamentalmente a una mayor eficacia de la línea.

Los conocimientos adquiridos con nuestra experiencia de más de 30 años con el transporte de envases se aplican inmediatamente en la planificación de su línea, obteniendo un sistema de transporte individual con un mínimo espacio ocupado y un máximo rendimiento.



# Campos de aplicación

Los transportadores como sistemas de orden superior conectan las máquinas individuales de una línea de llenado o de embalado. Garantizan un desarrollo de la producción sin interferencias en el que los diferentes componentes de la línea cooperan de forma armoniosa y eficaz.



# Componentes del sistema

KRONES SynCo

## Flowliner

- Transporte de envases protector y seguro mediante guiado por correas lateral
- Distribución sin presión de envases PET redondos y angulares
- Ocupa muy poco espacio



## Twinliner

- Separación sin presión de envases para entradas de máquina sobre dos vías
- Dos sistemas de separación separados e independientes uno del otro en un bastidor de transporte compacto
- Regulación separada



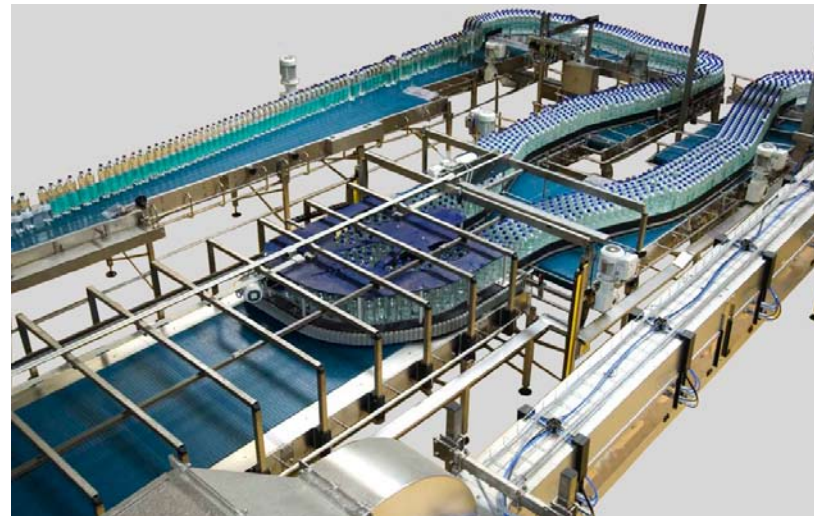
## Accuflow

- Una gran capacidad de almacenado intermedio tipo pulmón en un trayecto corto
- Utilización en casos de poco espacio disponible o de necesitar largos intervalos de almacenado intermedio en el pulmón
- Generación de capacidad pulmón mediante un transportador de varias vías instalado en serie
- Buena accesibilidad del transportador



## Accutable

- Sistema pulmón dinámico
- Sirve para envases cilíndricos, rectangulares, ovalados y cónicos
- Rendimiento: hasta 90.000 envases por hora
- Entrada y salida del sistema pulmón mediante el trayecto lineal del carro de reenvío mandado dinámicamente
- Ampliable de forma modular con cambios de longitud con incrementos fijos de 2 ó 3 metros y una longitud máxima de la mesa de 20 m



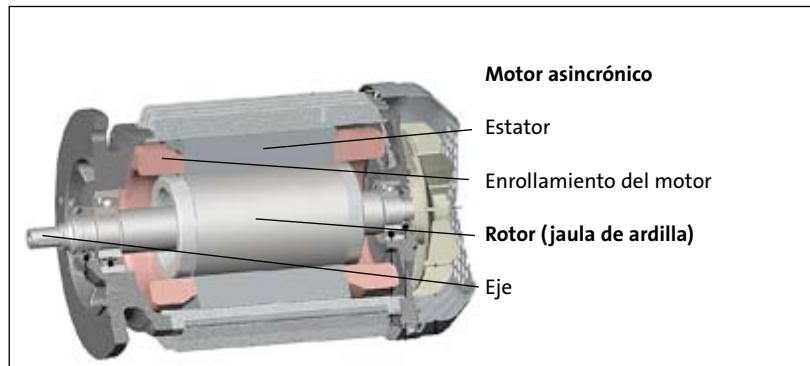
## Con vistas de futuro y potente: Motores PM

Mediante la utilización exclusiva de los motores PM se logran valores muy por debajo de las normas legales vigentes.

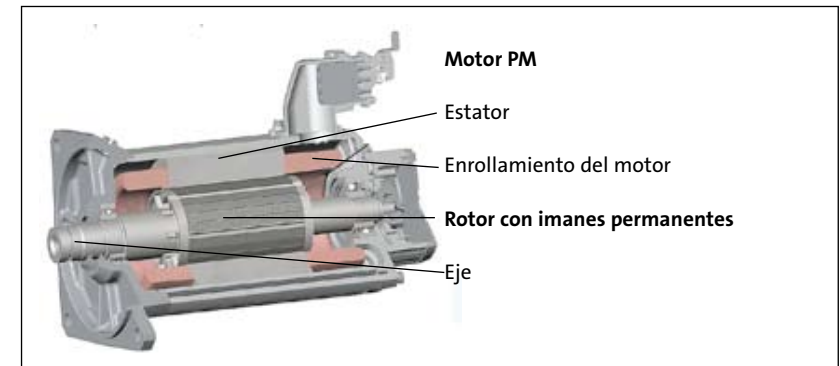
La mayor ventaja del motor PM es su enorme efectividad del 90 por cien y el bajo consumo de corriente resultante. Por el contrario, los motores asincrónicos logran solamente una efectividad de entre un 65 y un 70 por ciento y consecuentemente consumiendo mucha más electricidad.

Los accionamientos PM cumplen también perfectamente las exigencias en cuanto a higiene. Por su construcción, los cárteres no necesitan ni ventilador ni aletas de radiador. Los rincones donde se acumula suciedad prácticamente no existen y tampoco se producen remolinos de partículas de polvo o un arrastre de suciedad por el ventilador.

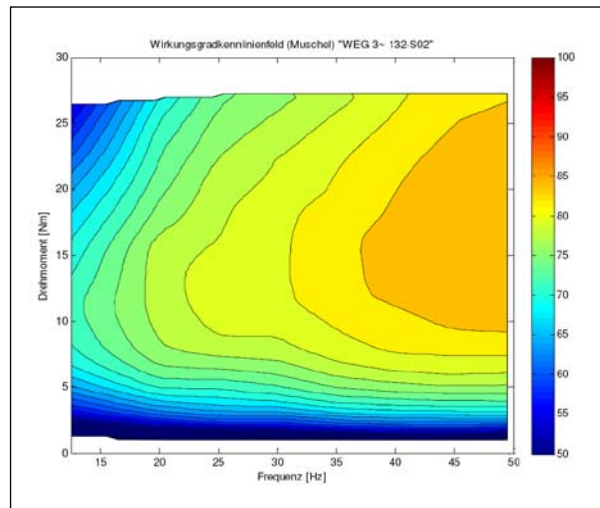
Además los accionamientos PM no suponen unos mayores costos de inversión si los comparamos con la técnica de accionamiento convencional. Sin embargo, la mayor efectividad y el consumo reducido de electricidad tienen su efecto a partir de la primera hora de servicio.



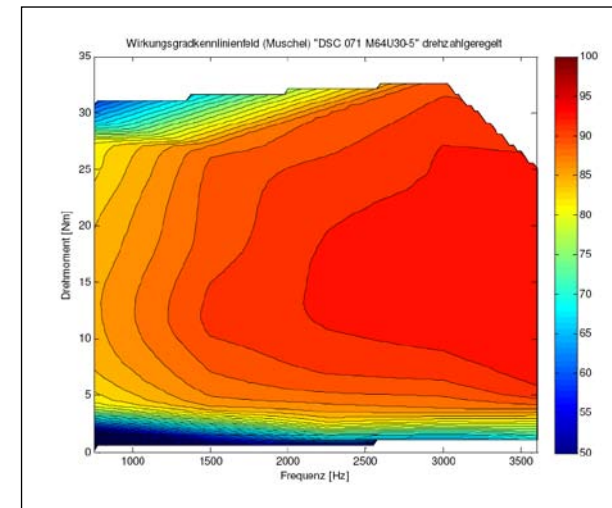
Sección transversal de motor asincrónico



Sección transversal de motor PM



Campo característico de consumo del motor asincrónico



Campo característico de consumo del motor PM

## Manejo

- Todo el sistema de transporte se maneja confortable y ergonómicamente mediante una pantalla táctil central.
- El operador comprende y domina fácilmente la estructura de menús claramente estructurada con interfaz de usuario Windows.
- Muchas representaciones gráficas facilitan la operación del transportador.
- Mediante la visualización gráfica del layout de la línea es posible localizar rápidamente las causas de las paradas de la línea.

## Mando

El mando inteligente de toda la planta es condición indispensable para que la línea sea eficaz. Por esta razón KRONES ha desarrollado un sistema de mando de estructura clara que logra el óptimo aprovechamiento de las capacidades de la planta mediante la regulación de las máquinas y de los transportadores:

Unos sensores miden constantemente el tiempo pulmón del sistema y mediante estos datos, el rendimiento de las máquinas se ajusta a la actual capacidad pulmón del sistema. Cuando se cambia de tipo, los transportadores pueden conmutarse al nuevo envase, mientras que los transportadores de otros sectores terminan de elaborar el tipo anterior con el que se trabajaba hasta el momento reduciendo los tiempos de parada de la línea considerablemente.



- Todos los motores y convertidores de frecuencia pueden mandarse y parametrizarse individualmente mediante la pantalla táctil.
- Todos los parámetros se registran y salvaguardan en el sistema.
- Los convertidores de frecuencia se mandan a través de los sistemas Profibus, DeviceNet o Ethernet.

## ■ Estructura modular

Los módulos pueden combinarse individualmente y ajustarse de esta forma perfectamente al espacio disponible y al layout de la línea.

## ■ Alta eficiencia

Los cambios de vía de distribución y los sistemas pulmón garantizan una gran eficiencia de la línea. Durante un cambio de tipo se ajustan sucesivamente las diferentes zonas de la línea para que la efectividad del sistema se mantenga prolongadamente en un alto nivel.

## ■ Vida útil prolongada

La construcción básica robusta asegura una larga vida útil y un funcionamiento sin problemas del transportador.

## ■ Técnica de regulación inteligente

Modernos elementos con sensores controlan todas las zonas de los transportadores registrando el grado respectivo de llenado. El mando flexible evalúa rápidamente estos datos de medición permitiendo de esta forma una regulación eficaz de toda la planta.

## ■ Rápida instalación y puesta en marcha

Casi todos los componentes se montan previamente en la fábrica. De esta forma el transportador está listo para el funcionamiento en muy poco tiempo según el principio de Plug & Play.

## ■ Buena higiene

Para requerimientos especiales en cuanto a higiene, se ofrece el transportador con diseño higiénico (Hygienic Design).



## Contacto

- Visita de un asesor personal  
 Otro material para informarse

- Señor  Señora

Nombre

Apellidos

Empresa

Calle, número

C.P.  Localidad

País

Teléfono

E-Mail

Interlocutor en KRONES (si se conoce)

[▶ Enviar por E-Mail](#)



## LCS Lifecycle Service

Cada empresa y cada ubicación son únicas. Mediante una acertada selección entre los productos que forman la oferta de LCS Services y de LCS Parts + Software Ustedes reciben exactamente las prestaciones que necesitan. Y además se sirven de nuestros extensos conocimientos adquiridos durante la operación de líneas de producción de bebidas y alimentos, pero también de los sectores industriales cosmético, químico y farmacéutico.

[▶ más...](#)

**KRONES AG**  
Böhrmerwaldstraße 5  
93073 Neutraubling  
Alemania

Teléfono +49 9401 70-0  
Telefax +49 9401 70-2488  
E-Mail [info@krones.com](mailto:info@krones.com)  
Internet [www.krones.com](http://www.krones.com)



## Total Cost of Ownership (costo total de la propiedad)

El cliente se encuentra en el punto de mira de la estrategia de productos de KRONES. Por esta razón muchas ideas nuevas nacen del estrecho contacto in situ con el cliente que tienen nuestros colaboradores del servicio posventa y los de ventas. Los departamentos de investigación y desarrollo de KRONES desarrollan entonces los productos adecuados, siempre bajo la premisa de reducir los costos de operación y de materias primas (Total Cost of Ownership) del cliente.

[▶ más...](#)



## enviro

KRONES significa maquinaria innovadora y líneas de gran prestación. enviro nos permite demostrar que se pueden lograr bajos costos mediante reducción del consumo de energía y una utilización moderada de los recursos naturales. Con un diseño de máquinas inteligentes y máximo nivel tecnológico, logramos al mismo tiempo una larga vida útil y garantizamos la eficiencia económica consiguiendo una óptima ergonomía y la seguridad del personal de mando y la de mantenimiento.

[▶ más...](#)