

KRONES Cantronic

La inspeccionadora de latas



Doble seguridad, triple velocidad

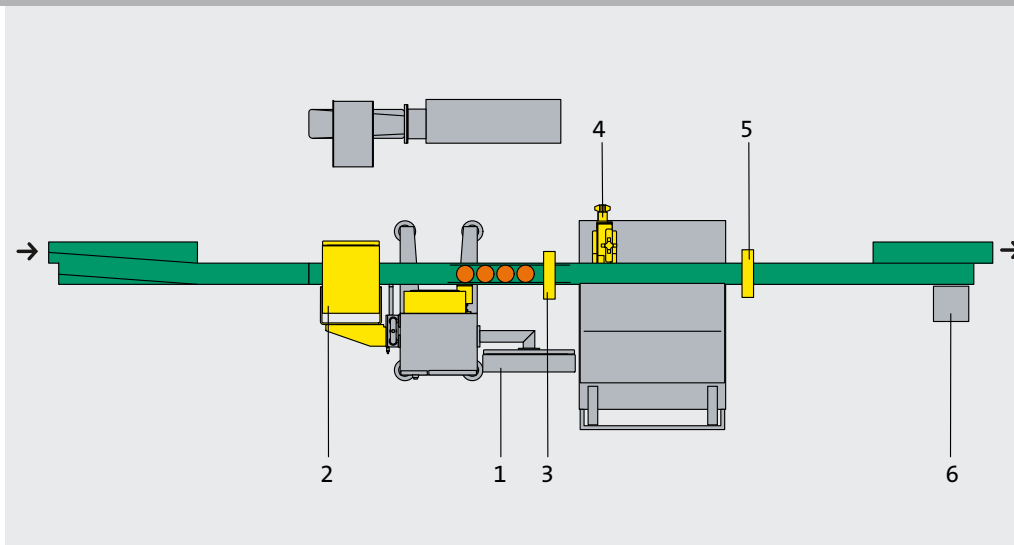
KRONES Cantronic

Si 33 latas por segundo pasan a toda velocidad, es fácil perderlas de vista. Pero no para la Cantronic. Ya que la inspeccionadora de latas detecta incluso a esta velocidad la más mínima suciedad o deformación. De tanta precisión a alta velocidad se benefician las latas y las máquinas por partes iguales: Unas, porque solamente llegan a la venta con la mejor calidad, y las otras, porque de esta forma están protegidas ante incidentes causados por latas defectuosas. Y Ud. puede confiar en que la calidad del producto y el grado de efectividad de la línea se encuentran siempre en el más alto nivel. Además, como confiar es bueno, pero controlar es siempre mejor, la Cantronic se auto-controla constantemente.



Principio de funcionamiento

La parte interior de la lata, es decir el fondo y la pared, y la brida son controladas por una cámara CCD de alta resolución. Además mediante una cámara especial ofrecida como una opción es posible detectar pliegues y suciedad en la zona del cuello de las latas de 202. La sensibilidad de la unidad de inspección se puede ajustar de forma variable para cada tipo de lata. Los envases defectuosos son desviados inmediatamente y eliminados mediante un eyector (pusher) a un contenedor colector.



- 1 Pantalla táctil con caja para el sistema electrónico de evaluación
- 2 Módulo de inspección con cámara
- 3 Detección de latas de prueba (opción)
- 4 Directpush
- 5 Control de eliminación (opción)
- 6 Codificador

Campo de aplicación

Control de latas

Gama de rendimientos

Rendimiento nominal: hasta un máximo de 120.000 latas por hora

Posibilidades de detección

El equipo básico de la Cantronic comprende una cámara de alta resolución que permite detectar los más variados defectos relativos a la calidad en la brida, en las paredes interiores y en el fondo de las latas.

Para controlar la zona del cuello de las latas de 202, también es posible equipar a la Cantronic con otra cámara. En resumidas cuentas el sistema detecta los defectos siguientes:

Brida

- Ovalidad
- Daños
- Suciedad
- Defecto de color
- Bridas conformadas insuficientemente

Pared interior y fondo

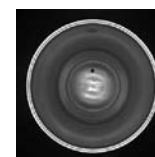
- Suciedad
- Cuerpos extraños
- Abolladuras y pliegues en la zona cilíndrica

Zona del cuello

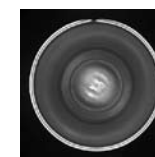
- Pliegues verticales
- Suciedad en la pared interior



*Suciedad en el fondo
(3 mm)*



*Abolladura en la brida
(3 mm)*



*Unidad de
iluminación*

Características de construcción

- Estructura compacta
- Instalación en el transportador delante de la enjuagadora
- Tratamiento de datos en tiempo real con tecnología DART (Distributed Architecture for Real Time)
- Inspección con una cámara
- Iluminación con diodos luminosos libres de mantenimiento
- Eliminación automática de latas caídas
- Control electrónico del funcionamiento de las barreras de luz, de la unidad de inspección y de iluminación y del sistema de eliminación
- Interfaz al sistema de registro de datos operacionales y al sistema de gestión de la línea LMS
- Transferencia de datos según el protocolo de Weihenstephan

Equipo suplementario

- Conexión con una red y, por consiguiente, visualización a distancia de los estados operativos del sistema de control
- Cámara especial para controlar la zona del cuello de latas de 202

Manejo

- Operación mediante una pantalla táctil de 15 pulgadas
- Visualización posible en las más diversas lenguas
- Acceso protegido a la interfaz del usuario mediante transpondedor
- Visualización y salvaguardia de todos los datos relevantes de la operación
- Posibilidad de parametrización y mantenimiento a distancia mediante el teleservicio



Unidad de cámara con climatización

■ Control de calidad preciso

La cámara base de alta resolución detecta incluso las más mínimas suciedades e irregularidades. Con la cámara adicional patentada es posible encontrar incluso pliegues y suciedades difíciles de detectar en la zona del cuello.

■ Alto grado de efectividad de la línea

Las latas dañadas y deformadas constituyen un riesgo nada despreciable para la seguridad de una línea de llenado puesto que pueden provocar paradas de máquina y daños en ellas. Cantronic elimina todas las latas que suponen un riesgo aumentando de esta forma el grado de efectividad de la línea completa en aprox. un 5 %.

■ Alta fiabilidad operacional

La Cantronic elimina automáticamente los envases caídos y se autocontrola continuamente. De esta forma se evitan incidentes y funciones erróneas de antemano.

■ Acceso protegido

Transpondedores protegen el sistema ante accesos indeseados.

■ Concepto de manejo uniforme

Para la máxima facilidad de manejo todas las máquinas de KRONES tienen un único concepto de operación.

■ Diagnóstico y mantenimiento a distancia por el teleservicio

El teleservicio les ofrece un asesoramiento y un apoyo por especialistas las 24 horas del día. En caso necesario un técnico de KRONES accede mediante una línea de datos protegida a su inspeccionadora. De esta forma los ajustes de parámetros, las actualizaciones de software y los análisis de incidentes pueden ser realizados de forma completamente segura, económica y rápida.



Eyector
Directpush

KRONES Cantronic

Contacto

- Visita de un asesor personal
 Otro material para informarse

- Señor Señora

Nombre

Apellidos

Empresa

Calle, número

C.P. Localidad

País

Teléfono

E-Mail

Interlocutor en KRONES (si se conoce)

[▶ Enviar por E-Mail](#)



LCS Lifecycle Service

Cada empresa y cada ubicación son únicas. Mediante una acertada selección entre los productos que forman la oferta de LCS Services y de LCS Parts + Software Ustedes reciben exactamente las prestaciones que necesitan. Y además se sirven de nuestros extensos conocimientos adquiridos durante la operación de líneas de producción de bebidas y alimentos, pero también de los sectores industriales cosmético, químico y farmacéutico.

[▶ más ...](#)

KRONES AG
Böhrerwaldstraße 5
93073 Neutraubling
Alemania

Teléfono +49 9401 70-0
Telefax +49 9401 70-2488
E-Mail info@krones.com
Internet www.krones.com



Total Cost of Ownership (costo total de la propiedad)

El cliente se encuentra en el punto de mira de la estrategia de productos de KRONES. Por esta razón muchas ideas nuevas nacen del estrecho contacto in situ con el cliente que tienen nuestros colaboradores del servicio posventa y los de ventas. Los departamentos de investigación y desarrollo de KRONES desarrollan entonces los productos adecuados, siempre bajo la premisa de reducir los costos de operación y de materias primas (Total Cost of Ownership) del cliente.

[▶ más ...](#)



enviro

KRONES significa maquinaria innovadora y líneas de gran prestación. enviro nos permite demostrar que se pueden lograr bajos costos mediante reducción del consumo de energía y una utilización moderada de los recursos naturales. Con un diseño de máquinas inteligentes y máximo nivel tecnológico, logramos al mismo tiempo una larga vida útil y garantizamos la eficiencia económica consiguiendo una óptima ergonomía y la seguridad del personal de mando y la de mantenimiento.

[▶ más ...](#)

