

# KRONES Botec F1

## El sistema de control de procesos



# Fácil de usar, fiable y con visión de futuro

KRONES Botec F1

**Botec significa “Batch oriented technology” y se utiliza desde hace más de 20 años en la industria de bebidas y en otros procesos por lotes. En su versión actual Botec F1 demuestra nuevamente su capacidad sin igual en el sector:**

El sistema de control de procesos Botec F1 permite automatizar complejos procesos de producción. Usted como operador de planta tiene la libertad de reaccionar con prontitud y eficacia a los cambios del mercado. A pesar de su capacidad en la producción diaria Botec F1 es altamente fiable. Una vez instalado el sistema, los procesos funcionan con un alto rendimiento continuo. Además, el Botec F1 puede conectarse sin problemas a sistemas de nivel superior.



# Funciones y posibilidades Los módulos de Botec F1

## Cada función da en el blanco

Muchas funciones reunidas en una estructura clara. El Botec F1 tiene una estructura modular y puede ser adaptado precisamente a sus necesidades en cuanto a la funcionalidad y a la operación. Usted puede elegir con qué módulos quiere trabajar. Naturalmente no le dejamos sólo con esta decisión: Nuestros expertos en TI determinarán gustosamente junto con usted cuál es la solución que más se ajusta a sus necesidades.



## Módulos estándar

El equipo básico del Botec F1 incluye todos los módulos para el control, seguimiento, documentación y análisis de sus procesos de producción. En el paquete básico igualmente está incluida la gestión de recetas para la elaboración y almacenamiento de las recetas completas así como también la gestión de pedidos para una confortable administración de las órdenes.

## Módulos adicionales

Dependiendo de sus requerimientos específicos, el paquete básico puede ser ampliado para funciones adicionales: Las posibilidades van desde el seguimiento y rastreo (Tracking y Tracing) para la trazabilidad ininterrumpida hasta la conexión con sistemas ERP de nivel superior. También está disponible el administrador de rutas gráfico "DynaRoute".

<b>Módulos opcionales Botec F1</b>	<b>Tecnología Botec</b> Tecnología específica para el cliente	<b>Informe Botec</b> Generación de informes	<b>Interfaz Botec</b> Interfaz de datos ERP	
	<b>DynaRoute Botec</b> Administrador de rutas	<b>Tracking &amp; Tracing Botec</b> Rastreo de lotes	<b>Mantenimiento Botec</b> Contrato de mantenimiento/servicio	
	<b>Monitor de planta Botec</b> Vista general de la planta	<b>SMS Botec</b> Sistema de mensajes a través de la red de telefonía móvil	<b>WTS Botec</b> Servidor para terminal de Windows	
<b>Módulos estándar Botec F1</b>	<b>Visualización de procesos Botec Scada (diversos sistemas)</b>			
	Botec	Visualización de secuencia	Botec	Configuración de la planta
	Botec	Vista general de una parte de la planta	Botec	Gestión de recetas
	Botec	Lupa de proceso	Botec	Sistema de pedidos
	Botec	Biblioteca de los módulos de control	Botec	Gestión de usuarios/permisos
	Botec	Curvas de tendencias	Botec	Gestión de idiomas apta para Unicode
	Botec	Sistema de alarmas y de mensajes	Botec	Protocolo de lotes
	Botec	Resumen PLC/diagnóstico de bus de campo	Botec	Servicio en línea
Botec	Contador de horas de servicio/maniobras			

# Arquitectura del sistema

KRONES Botec F1

Servidor de la base de datos Botec F1

- Microsoft SQL
- Conjunto RAID



Interfaz

Botec F1 Estaciones de mando de varios sectores



Botec F1 Estaciones de mando locales

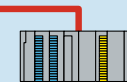
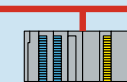
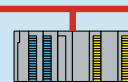
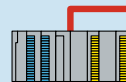


Botec F1 Servidores de base de datos



Botec F1 PLC

- Siemens Simatic S7
- Allen Bradley ControlLogix



- Configuración de la planta
- Configuración del sistema
- Sistema de gestión de datos

- Servidor Scada
- Servidor de recetas
- Editor de recetas

- Pedidos
- Visualización/operación
- Visualización de secuencias
- etc.

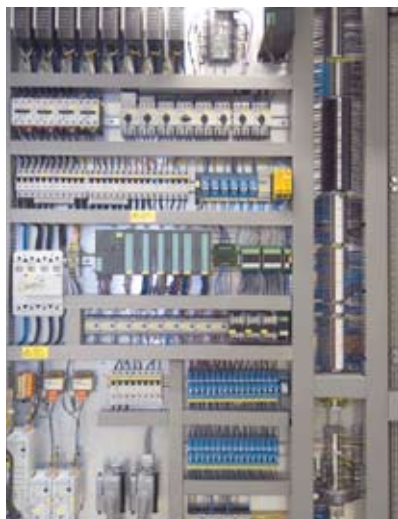
Redundante

Mantenimiento a distancia por teleservicio

## Todo desde una sola fuente

KRONES como proveedor de sistemas integra el Botec F1 en una solución completa que comprende:

- Diseño eléctrico de la planta
- Construcción de plantas eléctricas
- Montaje del sistema eléctrico
- Desarrollo del software
- Ingeniería del software
- Puestas en marcha
- Servicio de soporte mundial
- Cursos de formación en la Academia KRONES



## Datos técnicos resumidos

### Hardware

- PLC
  - Siemens Simatic S7 300 y 400
  - Allen Bradley ControlLogix
- Sistemas de bus de campo
  - Profibus DP
  - DeviceNet
  - Profibus PA
  - Bus AS-i
  - Requerimientos especiales del cliente según verificación
- Hardware para ordenador personal
  - Ordenadores industriales potentes
  - Requerimientos especiales del cliente según verificación

### Software

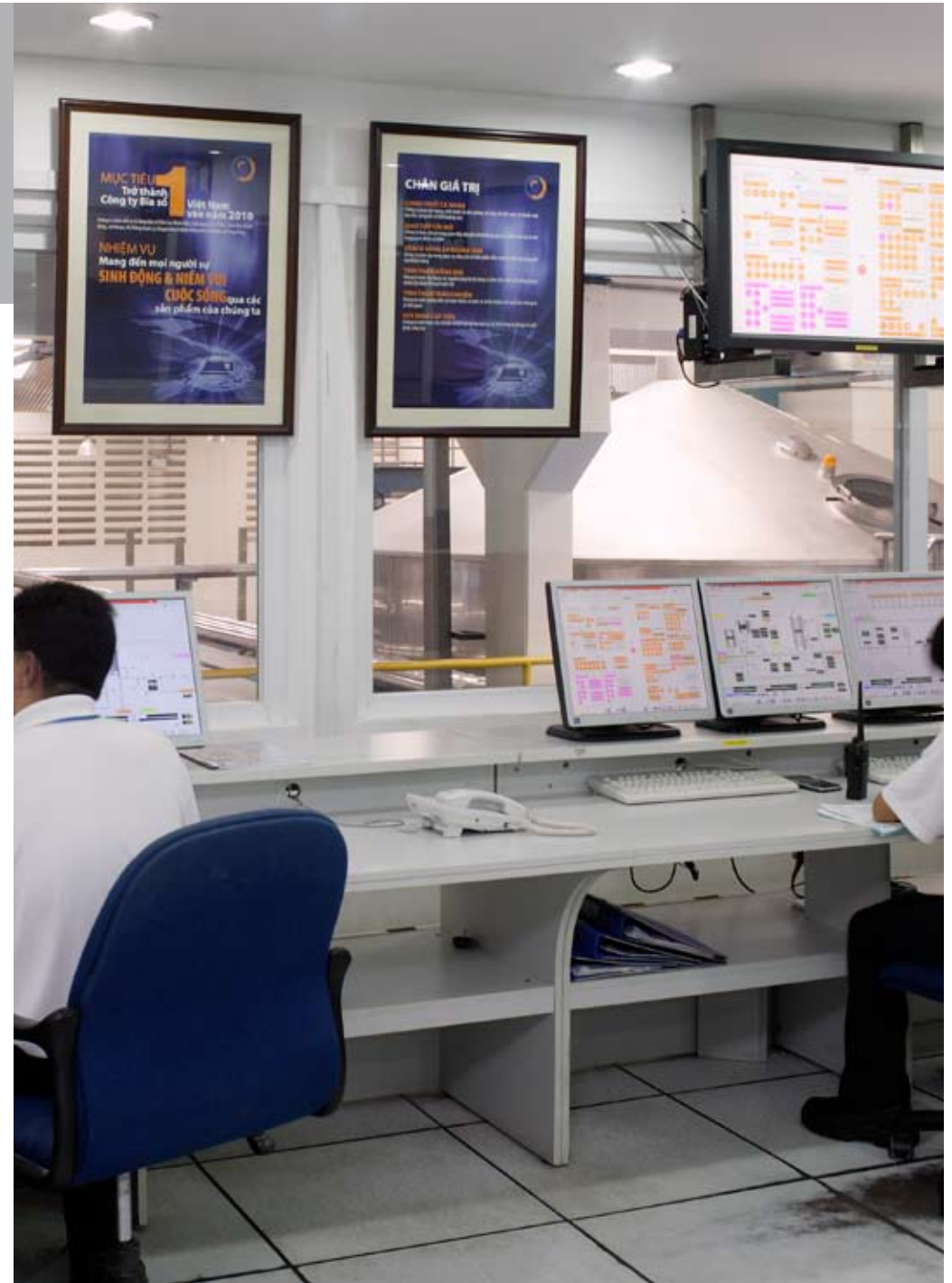
- Sistema operativo de Microsoft para servidor y estaciones de mando
- Software de la base de datos Microsoft SQL
- Sistemas Scada: WinCC (Siemens), InTouch (Wonderware), Iltis (IST)
- Protección de los datos en una unidad TeraStation externa

### Red

- Ethernet industrial TCP/IP

# Ventajas

- **Desde la práctica, para la práctica**  
KRONES no es tan sólo un productor de software. KRONES es más que eso. Desde hace décadas desarrollamos y construimos máquinas, plantas y fábricas completas para la industria de bebidas. Integramos los conocimientos y experiencia adquirida en estos proyectos directamente en el desarrollo del Botec F1 porque sólo así se producen las soluciones que dan respuestas factibles a las necesidades existentes en el sector.
- **Sistema abierto**  
Botec F1 está hecho exactamente a la medida de su situación empresarial. Como sistema flexible crece con su planta y en caso de necesidad se deja ampliar y ajustar a condiciones cambiantes.
- **Estructura clara, manejo sencillo**  
Botec F1 ofrece una estructura clara a sus procesos de producción. El sistema está claramente configurado, dispone de una lógica de funcionamiento concluyente y es fácil de usar.
- **Estructura clara, manejo sencillo**  
Con la automatización profesional de la producción usted mantiene en un nivel constantemente alto no sólo la calidad del proceso sino también la calidad del producto. Además, Botec F1 le provee toda la información necesaria para la garantía de eficiencia y calidad de su planta.
- **Diseño estandarizado de software**  
El Botec F1 se basa en los estándares internacionales para controles por lote ANSI/ISA-88 y ANSI/ISA-95 los cuales adquieren cada vez más importancia en la industria de las bebidas.
- **Experiencia mundial**  
Botec F1 es uno de los sistemas de automatización más avanzados que funciona en más de 1.500 plantas en todo el mundo. Nuestra amplia experiencia en proyectos le brinda a usted rentabilidad ante todo en la estabilidad y el rendimiento de los sistemas actuales y en el corto tiempo de planificación e instalación.



# KRONES Botec F1

## Contacto

- Visita de un asesor personal  
 Otro material para informarse

- Señor  Señora

Nombre

Apellidos

Empresa

Calle, número

C.P.  Localidad

País

Teléfono

E-Mail

Interlocutor en KRONES (si se conoce)

[▶ Enviar por E-Mail](#)



## LCS Lifecycle Service

Cada empresa y cada ubicación son únicas. Mediante una acertada selección entre los productos que forman la oferta de LCS Services y de LCS Parts + Software Ustedes reciben exactamente las prestaciones que necesitan. Y además se sirven de nuestros extensos conocimientos adquiridos durante la operación de líneas de producción de bebidas y alimentos, pero también de los sectores industriales cosmético, químico y farmacéutico.

[▶ más ...](#)

**KRONES AG**  
Böhrmerwaldstraße 5  
93073 Neutraubling  
Alemania

Teléfono +49 9401 70-0  
Telefax +49 9401 70-2488  
E-Mail [info@krones.com](mailto:info@krones.com)  
Internet [www.krones.com](http://www.krones.com)



## Total Cost of Ownership (costo total de la propiedad)

El cliente se encuentra en el punto de mira de la estrategia de productos de KRONES. Por esta razón muchas ideas nuevas nacen del estrecho contacto in situ con el cliente que tienen nuestros colaboradores del servicio posventa y los de ventas. Los departamentos de investigación y desarrollo de KRONES desarrollan entonces los productos adecuados, siempre bajo la premisa de reducir los costos de operación y de materias primas (Total Cost of Ownership) del cliente.

[▶ más ...](#)



## enviro

KRONES significa maquinaria innovadora y líneas de gran prestación. enviro nos permite demostrar que se pueden lograr bajos costos mediante reducción del consumo de energía y una utilización moderada de los recursos naturales. Con un diseño de máquinas inteligentes y máximo nivel tecnológico, logramos al mismo tiempo una larga vida útil y garantizamos la eficiencia económica consiguiendo una óptima ergonomía y la seguridad del personal de mando y la de mantenimiento.

[▶ más ...](#)

